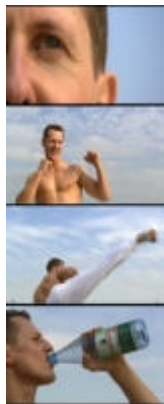


12.03.2007

Damm kreiert TV-Spot für Rosbacher



Die Frankfurter Agentur **Damm** erweitert die Kampagne für **Rosbacher Mineralwasser** um einen TV-Spot. In dem Commercial tritt Markenbotschafter **Michael Schumacher** auf.

Der mehrfache Formel-1-Weltmeister wird beim Sporttraining am Strand gezeigt. Produziert wurde der Spot von **Equal Visuals Production** in Zürich, Regie führte **Michel Comte**.

Schumacher ist seit 2006 offizieller Markenbotschafter für Rosbacher. Auch nach dem Ende der Formel-1-Karriere von Schumacher wurde die Zusammenarbeit, die auf drei Jahre vereinbart ist, fortgesetzt. Der ehemalige Rennfahrer ist bereits auf Printmotiven zu sehen, die Damm für die Mineralwassermarke von **Hassia**, Bad Vilbel, im vergangenen Jahr entwickelt hat.

Der TV-Spot, der ab Mitte März zu sehen sein wird, arbeitet mit dem Claim "2:1 für deinen Körper". Die Mediaplanung hat **Dr. Pichutta** in Wiesbaden übernommen. *stu*